

แผนอัตรากำลัง ๓ ปี

ประจำปีงบประมาณ

พ.ศ. ๒๕๖๔-๒๕๖๖

ปรับปรุงครั้งที่ ๑

(การกำหนดโครงสร้างการแบ่งส่วนราชการใหม่)

องค์การบริหารส่วนตำบลบึงน้ำรักษ์
อำเภอบางน้ำเปรี้ยว จังหวัดฉะเชิงเทรา

คำนำ

สำนักงาน ก.จ. ก.ท. และ ก.อบต. กำหนดให้ “แผนอัตรากำลัง ๓ ปี” เป็นเครื่องมือสำคัญในการตรวจสอบการใช้ตำแหน่งขององค์การบริหารส่วนจังหวัด เทศบาล องค์การบริหารส่วนตำบล และเมืองพัทยา ให้เป็นไปอย่างคุ้มค่า มีประสิทธิภาพ ตลอดจนเพื่อควบคุมภาระค่าใช้จ่ายด้านการบริหารงานบุคคลไม่ให้เกินกว่าร้อยละ ๔๐ ของงบประมาณรายจ่ายประจำปีตามมาตรา ๓๕ แห่งพระราชบัญญัติระเบียบบริหารงานบุคคลส่วนท้องถิ่น พ.ศ.๒๕๔๒ และในแผนอัตรากำลังกำหนดให้แสดงข้อมูลอัตรากำลังทั้งข้าราชการและพนักงานจ้างให้อยู่ในฉบับเดียวกัน ทั้งที่ตั้งจ่ายจากหมวดเงินเดือน ค่าจ้างของท้องถิ่นและที่ตั้งจ่ายจากการได้รับจัดสรรเงินเดือน ค่าจ้างจากเงินอุดหนุนรัฐบาล โดยให้การจัดทำแผนอัตรากำลัง ๓ ปี ประจำปีงบประมาณ ๒๕๖๔ - ๒๕๖๖ ให้แล้วเสร็จก่อน แผนอัตรากำลัง ๓ ปี ฉบับเดิมจะครบกำหนด

เพื่อให้การบริหารงานบุคคลเป็นไปอย่างต่อเนื่อง องค์การบริหารส่วนตำบลบึงน้ำรักษ์ จึงได้มีการวางแผนการจัดทำแผนอัตรากำลัง ใช้ประกอบในการจัดสรรงบประมาณและบรรจุแต่งตั้งพนักงานส่วนตำบล เพื่อให้การบริหารงานขององค์การบริหารส่วนตำบลเกิดประโยชน์ต่อประชาชน เกิดผลสัมฤทธิ์ต่อภารกิจตามอำนาจหน้าที่ มีประสิทธิภาพ มีความคุ้มค่า สามารถลดขั้นตอนการปฏิบัติงาน และมีการลดภารกิจและยุบเลิกหน่วยงานที่ไม่จำเป็น การปฏิบัติตามภารกิจสามารถตอบสนองความต้องการของประชาชนได้เป็นอย่างดี

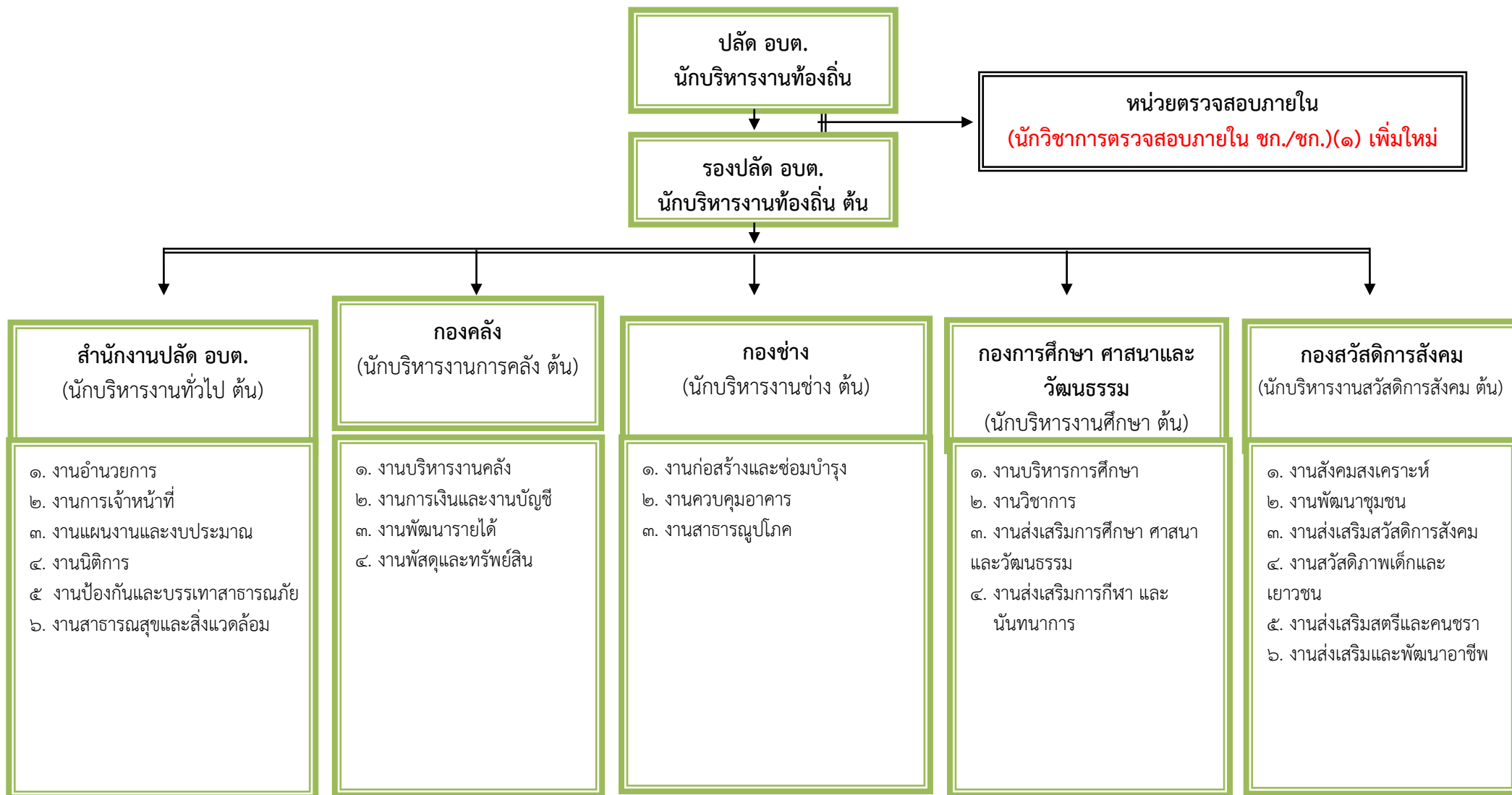
องค์การบริหารส่วนตำบลบึงน้ำรักษ์
สิงหาคม ๒๕๖๓

สารบัญ

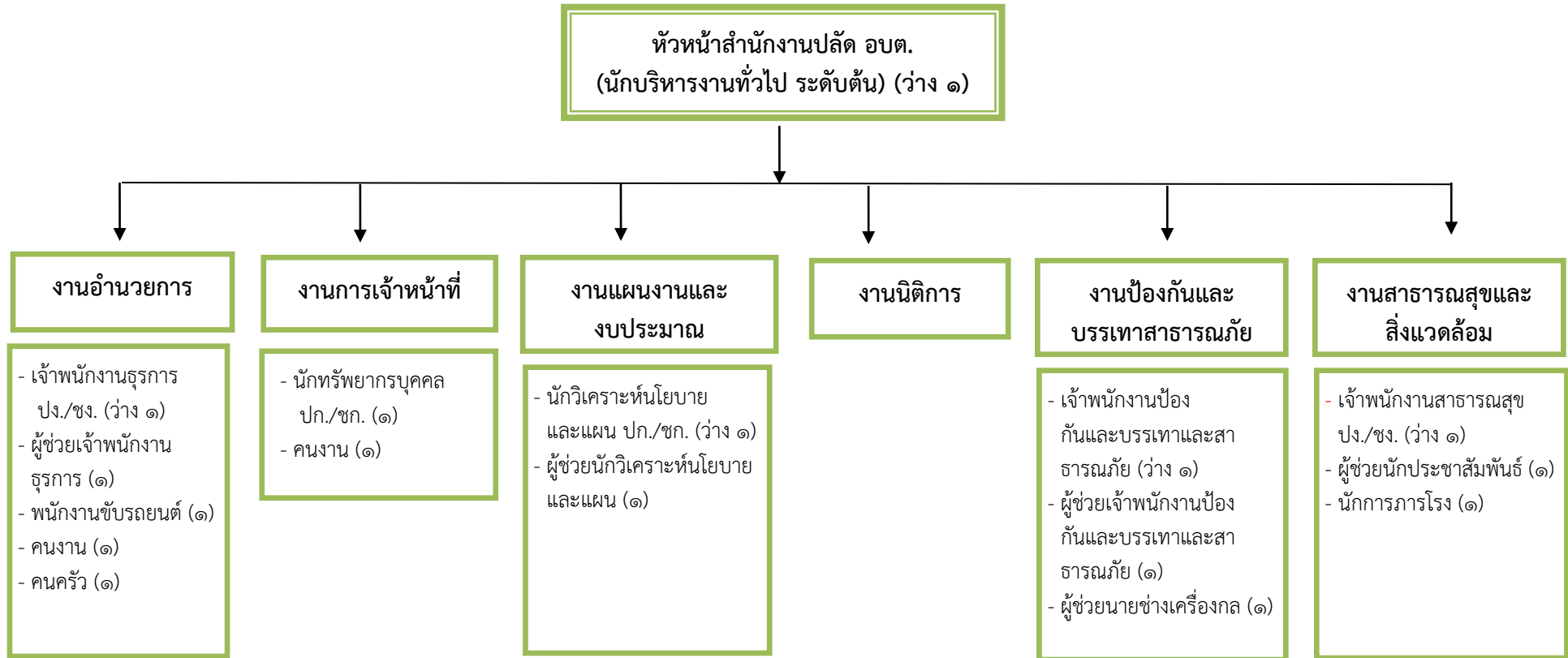
เรื่อง	หน้า
๑. หลักการและเหตุผล	๑
๒. วัตถุประสงค์	๒
๓. ขอบเขตและแนวทางในการจัดทำแผนอัตรากำลัง ๓ ปี	๔
๔. สภาพปัญหา ความความต้องการของประชาชนในเขตพื้นที่องค์การบริหารส่วนตำบล	๗
๕. ภารกิจ อำนาจหน้าที่ขององค์การบริหารส่วนตำบล	๑๗
๖. ภารกิจหลักและภารกิจรองที่องค์การบริหารส่วนตำบลจะดำเนินการ	๑๙
๗. สรุปปัญหาและแนวทางในการบริหารงานบุคคล	๒๑
๘. โครงสร้างการกำหนดตำแหน่ง	๒๒
๙. ภาระค่าใช้จ่ายเกี่ยวกับเงินเดือนและประโยชน์ตอบแทนอื่น	๓๕
๑๐. แผนภูมิโครงสร้างการแบ่งส่วนราชการตามแผนอัตรากำลัง ๓ ปี	๓๙
๑๑. บัญชีแสดงจัดคงลงสู่ตำแหน่งและการกำหนดเลขที่ตำแหน่งในส่วนราชการ	๔๖
๑๒. แนวทางการพัฒนาพนักงานส่วนตำบล	๕๒
๑๓. ประกาศคุณธรรม จริยธรรมของพนักงานส่วนตำบล	๕๒

แผนภูมิโครงสร้างการแบ่งส่วนราชการตามแผนอัตรากำลัง ๓ ปี

โครงสร้างส่วนราชการขององค์การบริหารส่วนตำบลบึงน้ำรักษ์ (อบต.สามัญ)

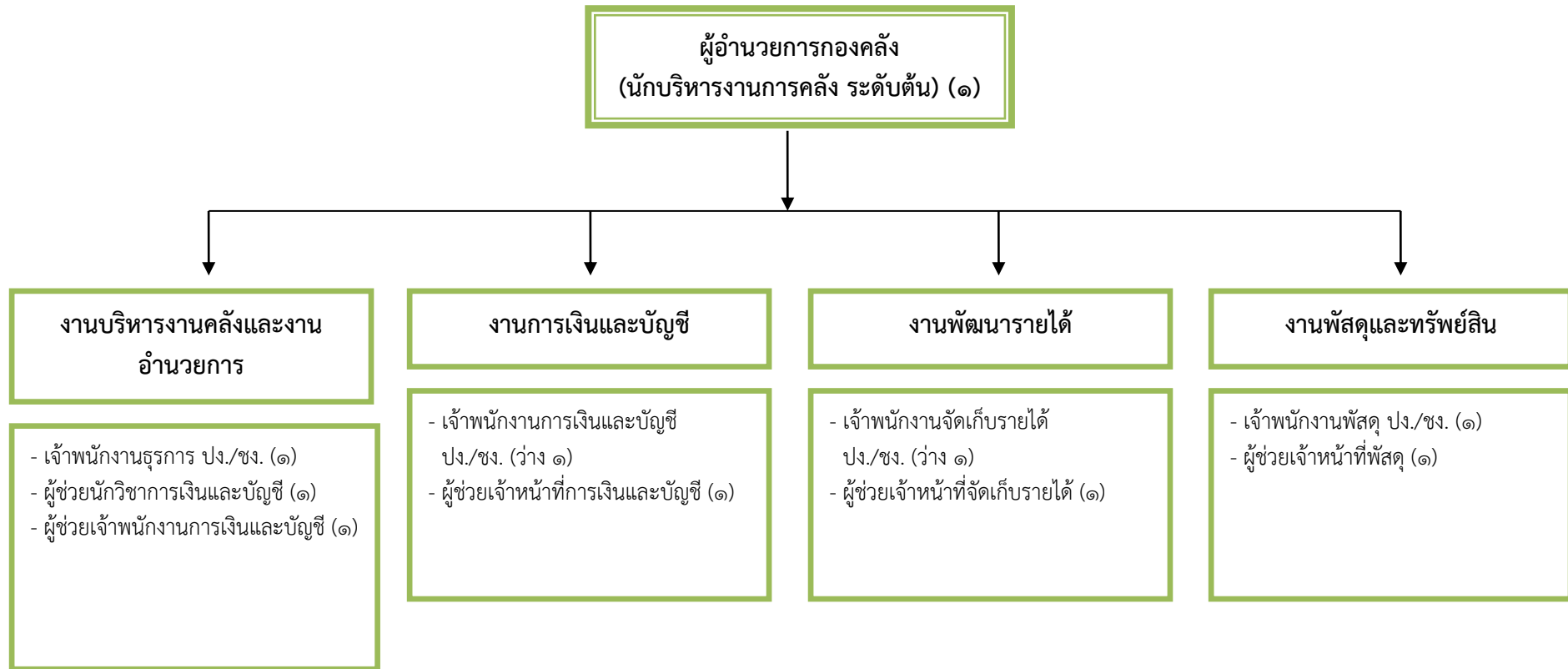


โครงสร้างของสำนักงานปลัดองค์การบริหารส่วนตำบล



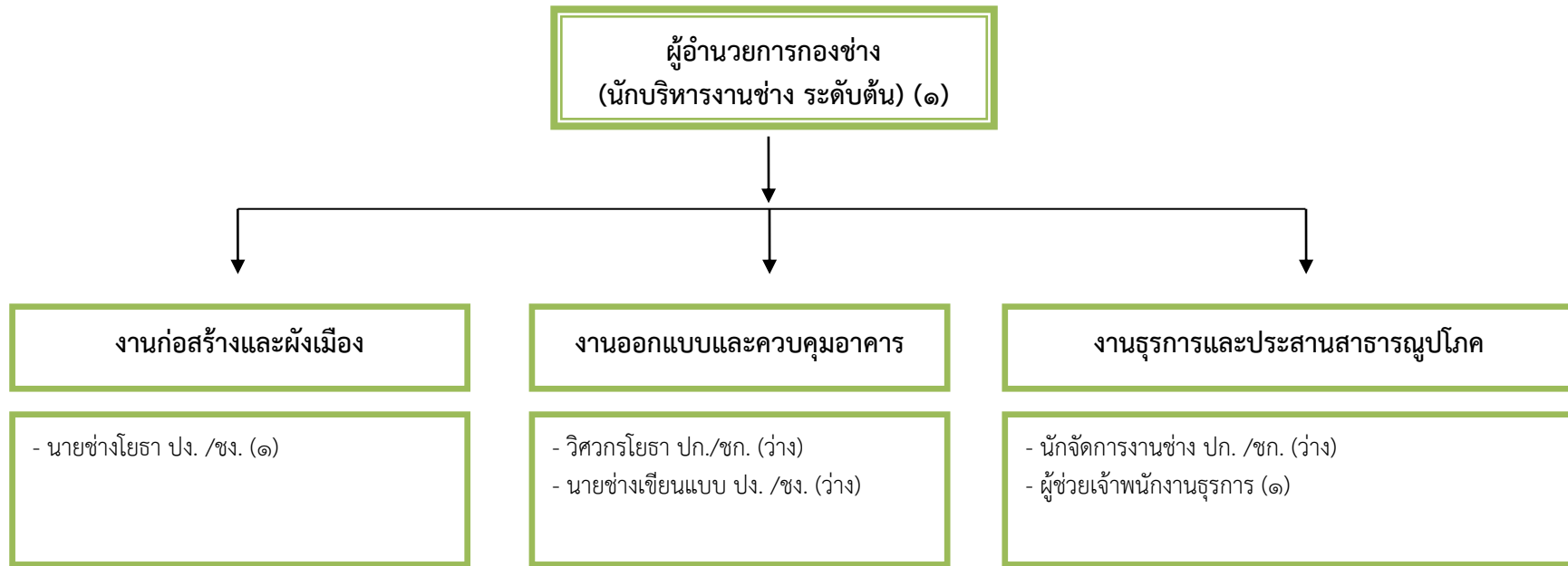
ระดับ	อำนวยการท้องถิ่น			วิชาการ				ทั่วไป			ลูกจ้างประจำ	พนักงานจ้าง		รวม
	ต้น	กลาง	สูง	ปฏิบัติการ	ชำนาญการ	ชำนาญการพิเศษ	เชี่ยวชาญ	ปฏิบัติงาน	ชำนาญงาน	อาวุโส		ภารกิจ	ทั่วไป *	
					๑						-	๕	๕	๑๑

โครงสร้างกองคลัง



ระดับ	อำนวยการท้องถิ่น			วิชาการ				ทั่วไป			ลูกจ้างประจำ	พนักงานจ้าง		รวม
	ต้น	กลาง	สูง	ปฏิบัติการ	ชำนาญการ	ชำนาญการพิเศษ	เชี่ยวชาญ	ปฏิบัติงาน	ชำนาญงาน	อาวุโส		ภารกิจ	ทั่วไป *	
	๑								๒		-	๕		๘

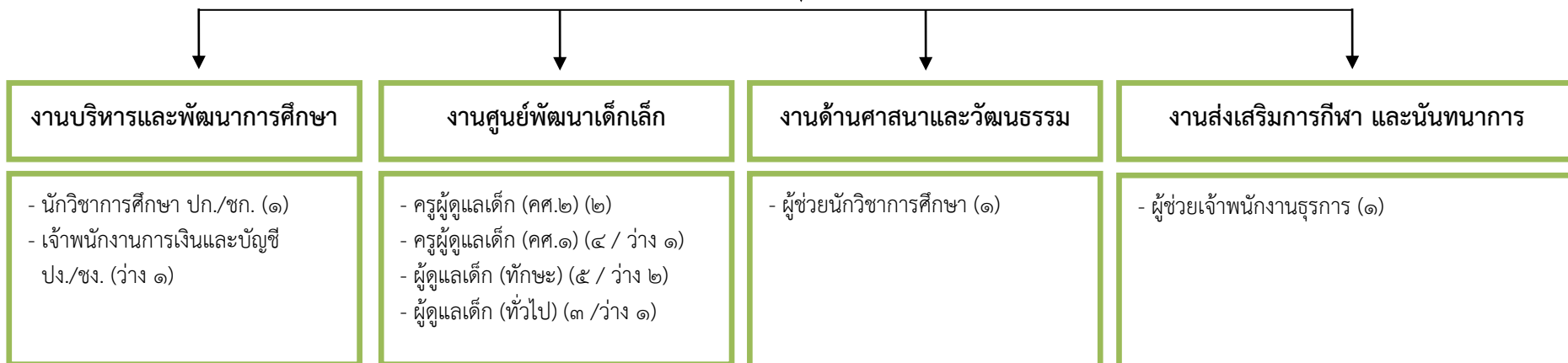
โครงสร้างกองช่าง



ระดับ	อำนวยการท้องถิ่น			วิชาการ				ทั่วไป			ลูกจ้างประจำ	พนักงานจ้าง		รวม
	ต้น	กลาง	สูง	ปฏิบัติการ	ชำนาญการ	ชำนาญการพิเศษ	เชี่ยวชาญ	ปฏิบัติงาน	ชำนาญงาน	อาวุโส		ภารกิจ	ทั่วไป *	
	๑								๑		-	๑		๓

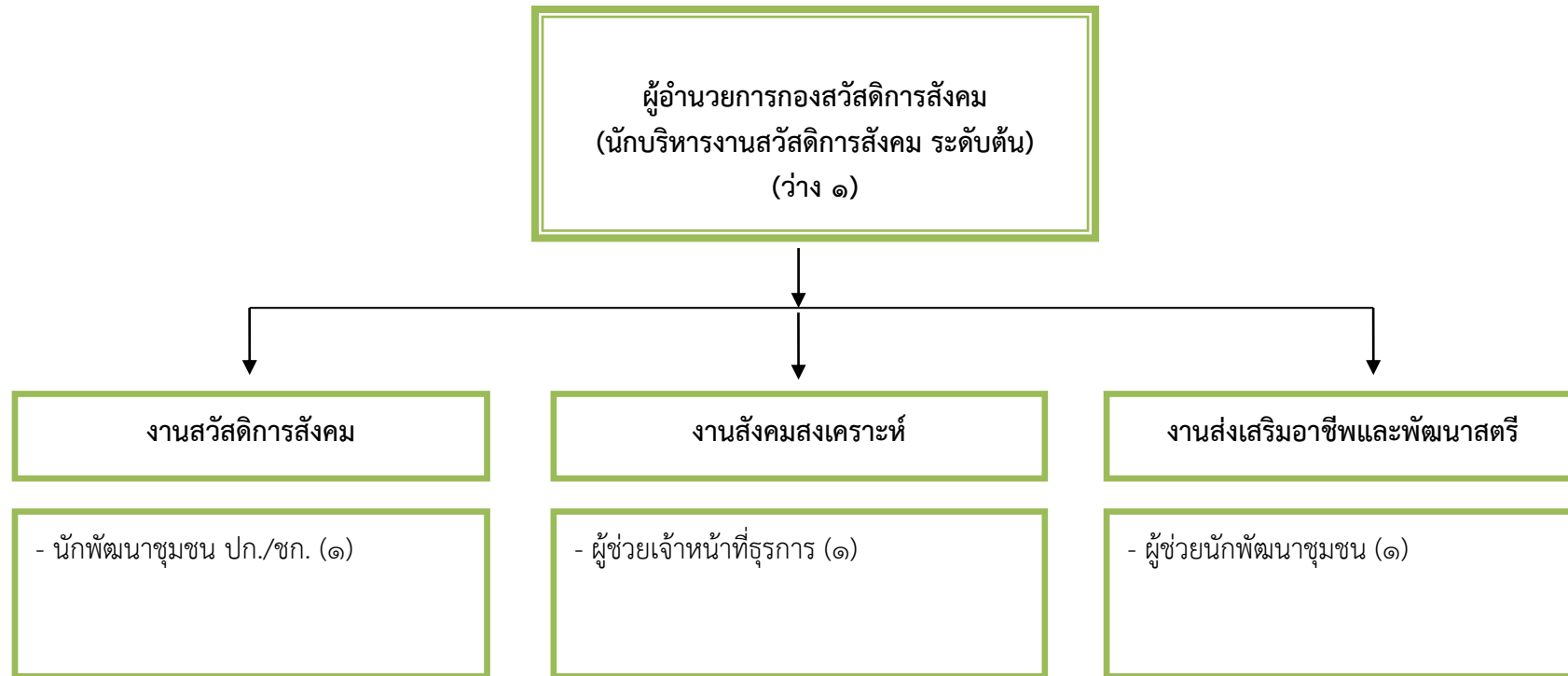
โครงสร้างกองการศึกษา ศาสนาและวัฒนธรรม

ผู้อำนวยการกองการศึกษา ศาสนา และวัฒนธรรม
(นักบริหารงานศึกษา ระดับต้น) (ว่าง ๑)



ระดับ	ผู้อำนวยการท้องถิ่น			วิชาการ				ทั่วไป			ครู		ลูกจ้างประจำ	พนักงานจ้าง		รวม
	ต้น	กลาง	สูง	ปฏิบัติการ	ชำนาญการ	ชำนาญการพิเศษ	เชี่ยวชาญ	ปฏิบัติงาน	ชำนาญงาน	อาวุโส	ค.ศ.1	ค.ศ.2		ภารกิจ	ทั่วไป	
				๑							๔	๒	-	๗	๓	๑๗

โครงสร้างกองสวัสดิการสังคม



ระดับ	อำนวยการท้องถิ่น			วิชาการ				ทั่วไป			ลูกจ้างประจำ	พนักงานจ้าง		รวม
	ต้น	กลาง	สูง	ปฏิบัติการ	ชำนาญการ	ชำนาญการพิเศษ	เชี่ยวชาญ	ปฏิบัติงาน	ชำนาญงาน	อาวุโส		ภารกิจ	ทั่วไป *	
					๑						-	๒		๓

หน่วยตรวจสอบภายใน

(นักวิชาการตรวจสอบภายใน ชก./ชก.)(ว่าง๑)

ระดับ	อำนาจการท้องถิ่น			วิชาการ				ทั่วไป			ลูกจ้างประจำ	พนักงานจ้าง		รวม
	ต้น	กลาง	สูง	ปฏิบัติการ	ชำนาญการ	ชำนาญการพิเศษ	เชี่ยวชาญ	ปฏิบัติงาน	ชำนาญงาน	อาวุโส		ภารกิจ	ทั่วไป *	
											-			

โครงสร้างกองการศึกษา ศาสนาและวัฒนธรรม

ผู้อำนวยการกองการศึกษา ศาสนา และวัฒนธรรม
(นักบริหารงานศึกษา ระดับต้น) (ว่าง)

งานศูนย์พัฒนาเด็กเล็ก

ศูนย์พัฒนาเด็กเล็ก อบต.บึงนารางค์

- ครูผู้ดูแลเด็ก (คศ.๒) (๑)
- ครูผู้ดูแลเด็ก (คศ.๑) (๑/ว่าง ๑)
- ผู้ดูแลเด็ก (ทักษะ) (๑)

ศูนย์พัฒนาเด็กเล็กโรงเรียนสฤตติประชาสรรค์

- ครูผู้ดูแลเด็ก (คศ.๑) (๑)
- ผู้ดูแลเด็ก (ทักษะ) (๑)

ศูนย์พัฒนาเด็กเล็กบ้านคลองทกวา

- ผู้ดูแลเด็ก (ทักษะ) (๑)
- ผู้ดูแลเด็ก (ทั่วไป) (๑)

ศูนย์พัฒนาเด็กเล็กโรงเรียนวัดบึงนารางค์

- ครูผู้ดูแลเด็ก (คศ.๑) (๑)
- ผู้ดูแลเด็ก (ทั่วไป) (๑)

ศูนย์พัฒนาเด็กเล็กมัสยิดดารุลอิบาตะห์

- ครูผู้ดูแลเด็ก (คศ.๑) (๑)
- ผู้ดูแลเด็ก (ทักษะ) (๑)

ศูนย์พัฒนาเด็กเล็กมัสยิดดารุลนาอีม

- ครูผู้ดูแลเด็ก (คศ.๑) (๑)
- ผู้ดูแลเด็ก (ทักษะ) (๑)