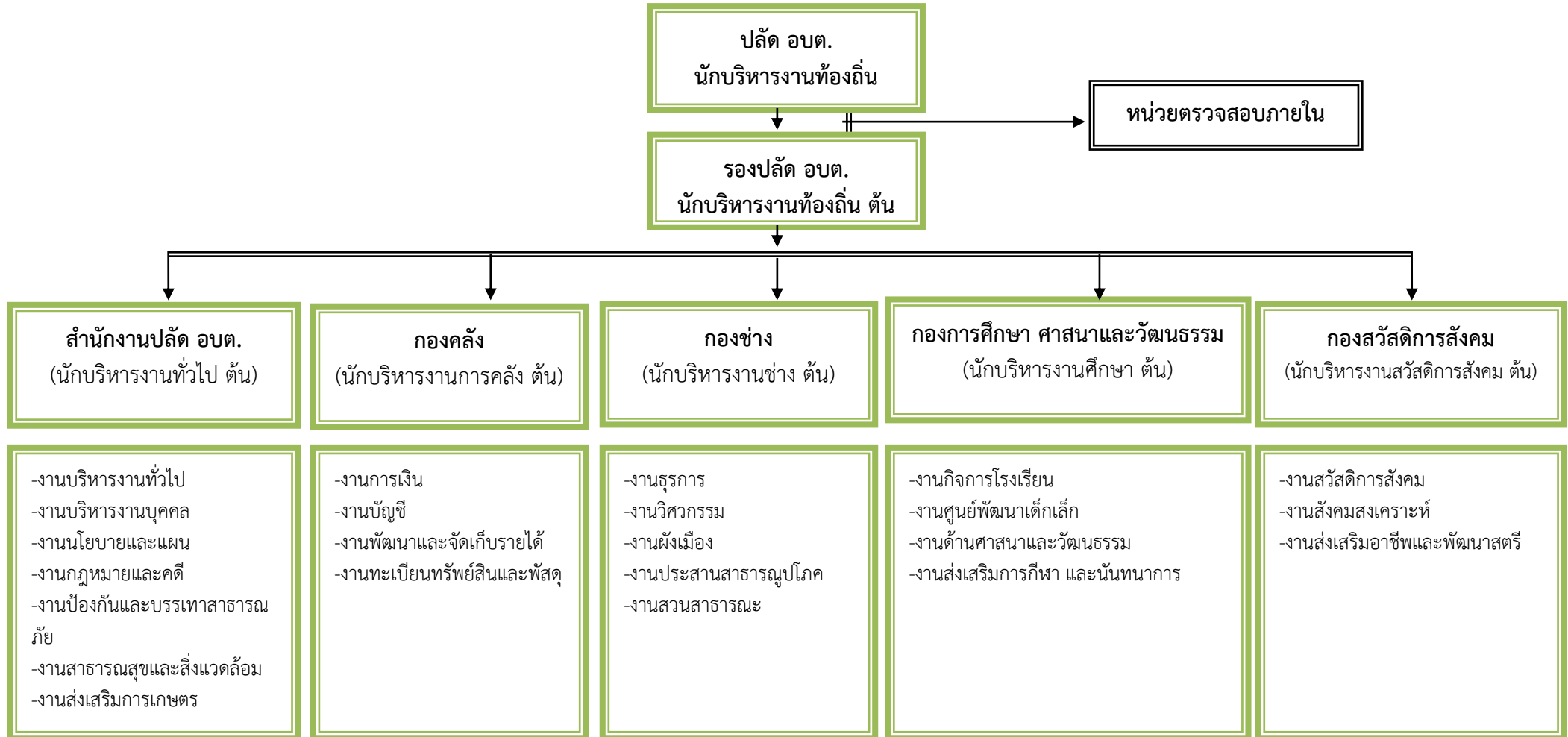
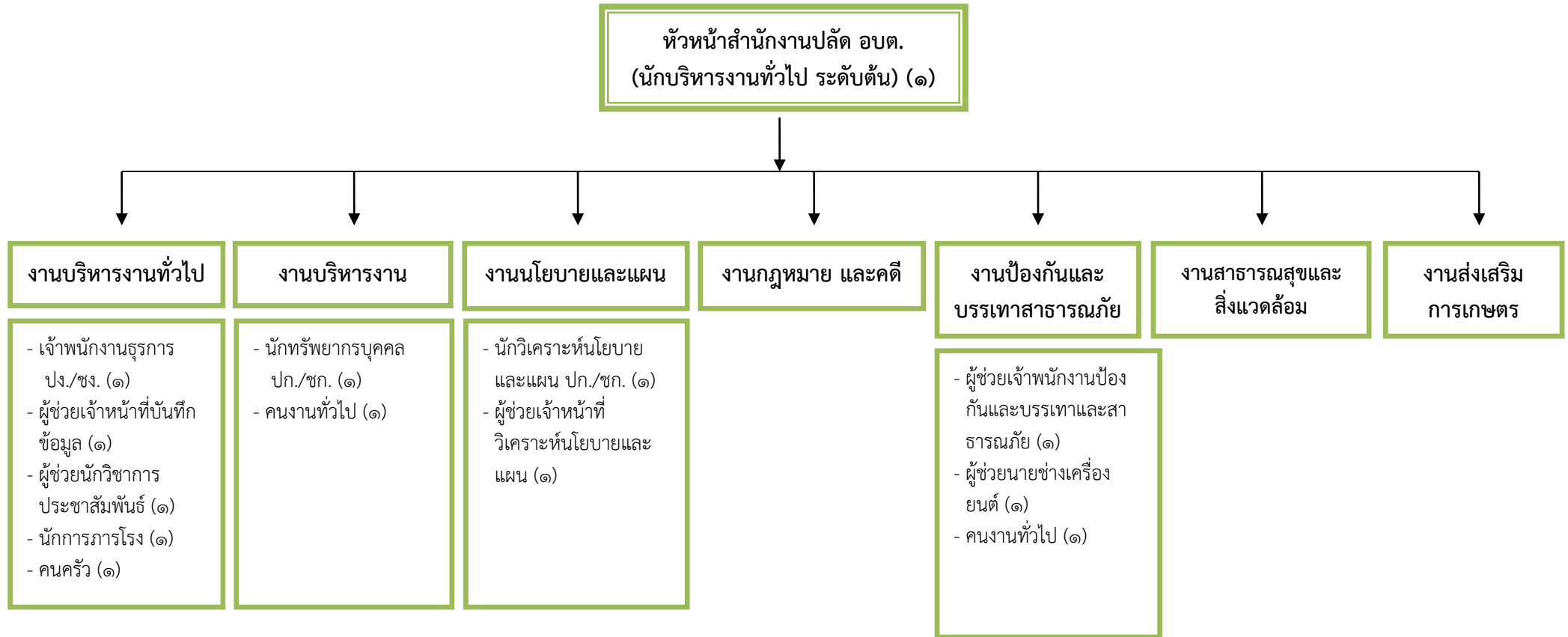


๑๐. แผนภูมิโครงสร้างการแบ่งส่วนราชการตามแผนอัตรากำลัง ๓ ปี

โครงสร้างส่วนราชการขององค์การบริหารส่วนตำบลบึงน้ำรักษ์

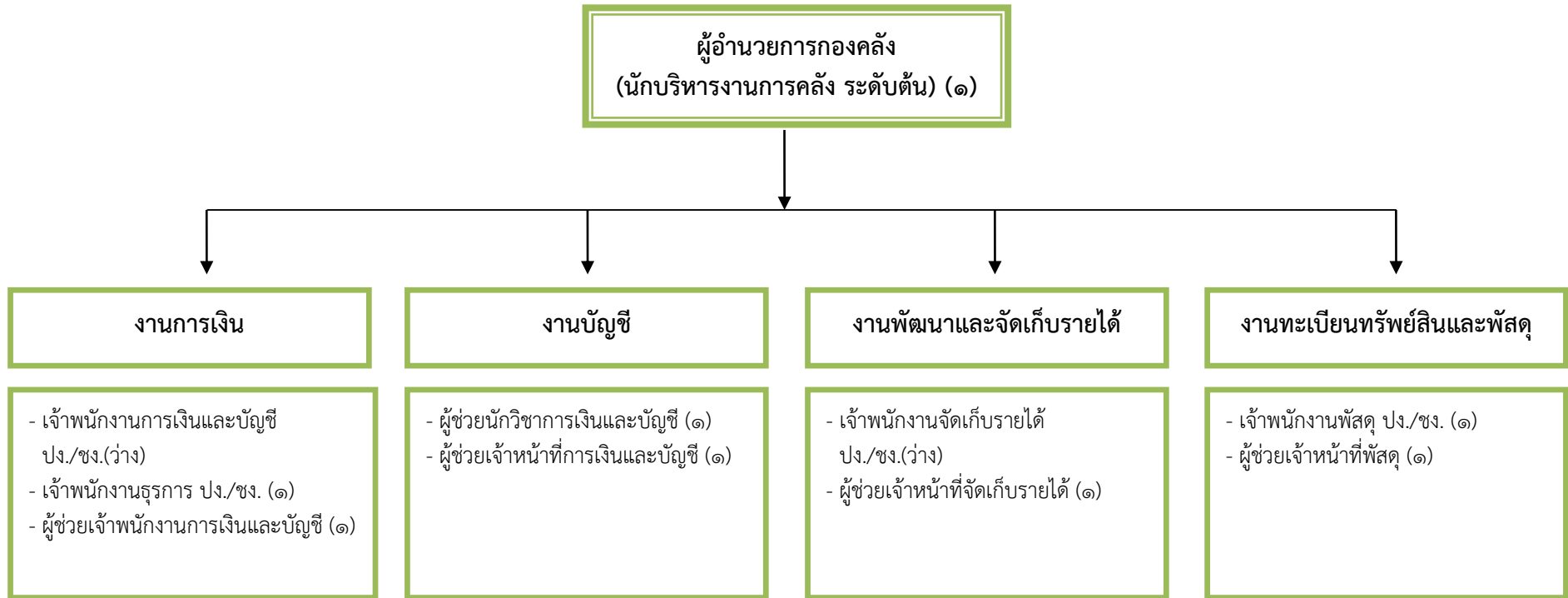


โครงสร้างของสำนักงานปลัดองค์การบริหารส่วนตำบล



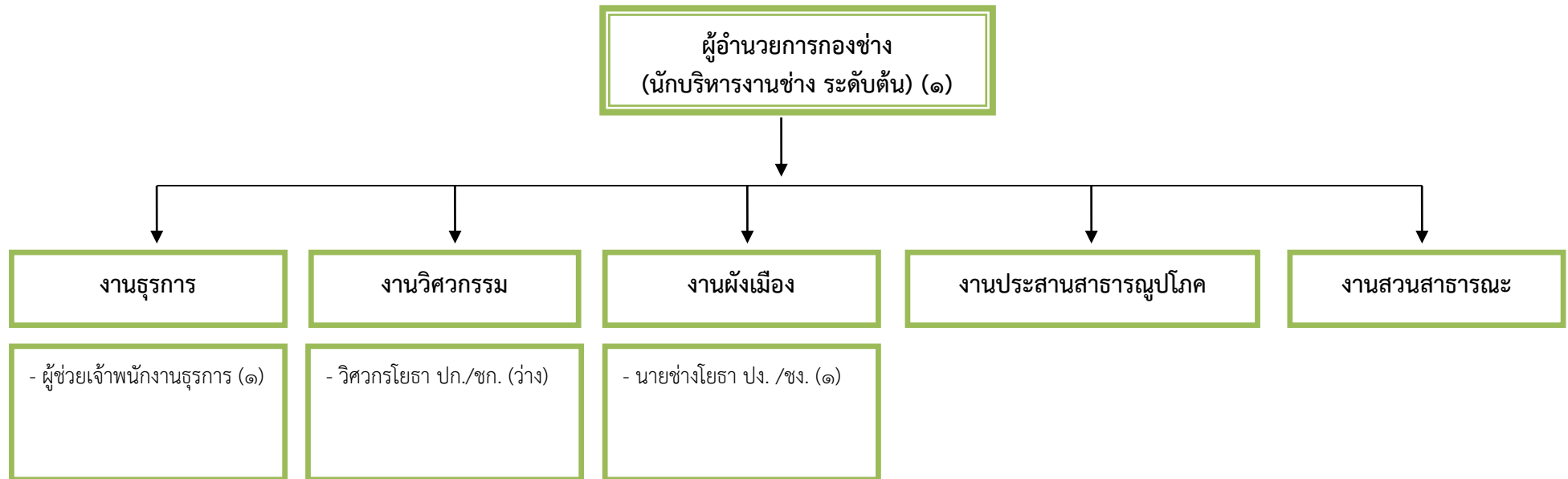
| ระดับ | อำนวยการท้องถิ่น | | | วิชาการ | | | | ทั่วไป | | | ลูกจ้างประจำ | พนักงานจ้าง | | รวม |
|-------|------------------|------|-----|------------|----------|---------------|-----------|------------|----------|--------|--------------|-------------|----------|-----|
| | ต้น | กลาง | สูง | ปฏิบัติการ | ชำนาญการ | ชำนาญการพิเศษ | เชี่ยวชาญ | ปฏิบัติงาน | ชำนาญงาน | อาวุโส | | ภารกิจ | ทั่วไป * | |
| | ๑ | | | ๒ | | | | ๑ | | | - | ๕ | ๓ | ๑๒ |

โครงสร้างองค์กร



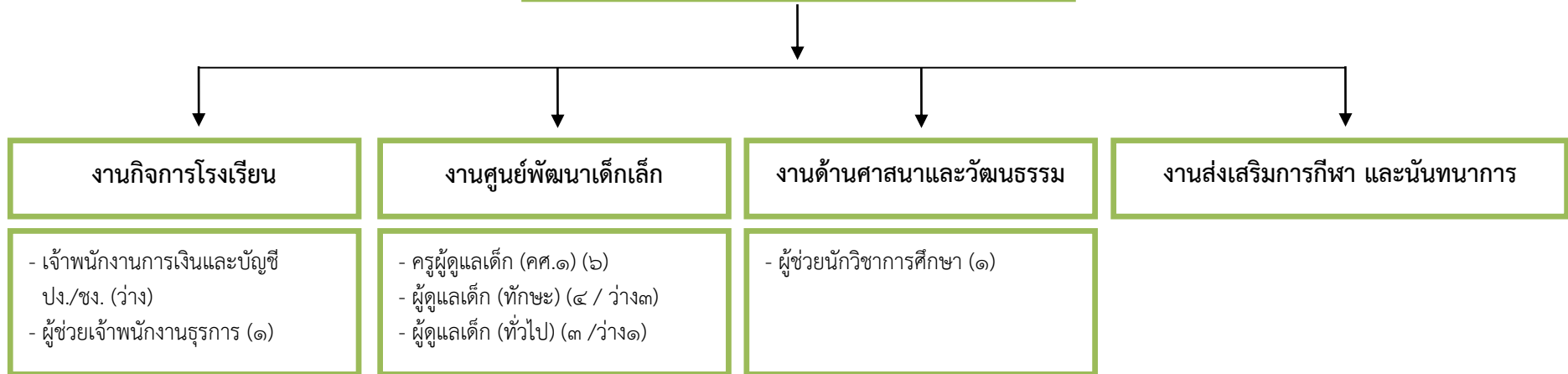
| ระดับ | ผู้อำนวยการท้องถิ่น | | | วิชาการ | | | | ทั่วไป | | | ลูกจ้างประจำ | พนักงานจ้าง | | รวม |
|-------|---------------------|------|-----|------------|----------|---------------|-----------|------------|----------|--------|--------------|-------------|----------|-----|
| | ต้น | กลาง | สูง | ปฏิบัติการ | ชำนาญการ | ชำนาญการพิเศษ | เชี่ยวชาญ | ปฏิบัติงาน | ชำนาญงาน | อาวุโส | | ภารกิจ | ทั่วไป * | |
| | ๑ | | | | | | | ๒ | | | - | ๕ | | ๘ |

โครงสร้างกองช่าง

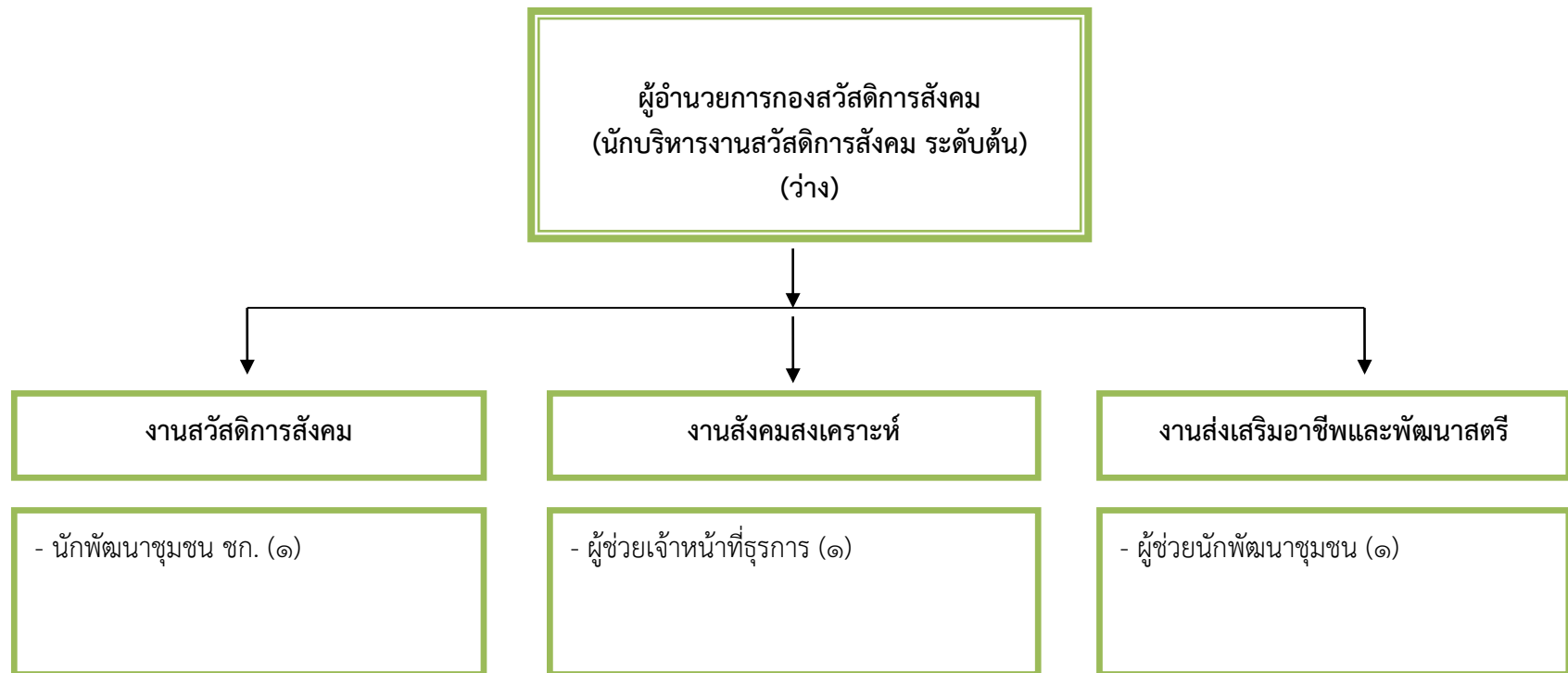


| ระดับ | อำนวยการท้องถิ่น | | | วิชาการ | | | | ทั่วไป | | | ลูกจ้างประจำ | พนักงานจ้าง | | รวม |
|-------|------------------|------|-----|------------|----------|---------------|-----------|------------|----------|--------|--------------|-------------|----------|-----|
| | ต้น | กลาง | สูง | ปฏิบัติการ | ชำนาญการ | ชำนาญการพิเศษ | เชี่ยวชาญ | ปฏิบัติงาน | ชำนาญงาน | อาวุโส | | ภารกิจ | ทั่วไป * | |
| | ๑ | | | | | | | | ๑ | | - | ๑ | | ๓ |

ผู้อำนวยการกองการศึกษา ศาสนา และวัฒนธรรม
(นักบริหารงานศึกษา ระดับต้น) (ว่าง)



| ระดับ | อำนวยการท้องถิ่น | | | วิชาการ | | | | ทั่วไป | | | ครู | ลูกจ้างประจำ | พนักงานจ้าง | | รวม |
|-------|------------------|------|-----|------------|----------|---------------|-----------|------------|----------|--------|-----|--------------|-------------|--------|-----|
| | ต้น | กลาง | สูง | ปฏิบัติการ | ชำนาญการ | ชำนาญการพิเศษ | เชี่ยวชาญ | ปฏิบัติงาน | ชำนาญงาน | อาวุโส | | | ค.ศ.1 | การกิจ | |
| | | | | | | | | | | | ๖ | - | ๖ | ๓ | ๑๕ |



| ระดับ | อำนวยการท้องถิ่น | | | วิชาการ | | | | ทั่วไป | | | ลูกจ้างประจำ | พนักงานจ้าง | | รวม |
|-------|------------------|------|-----|------------|----------|---------------|-----------|------------|----------|--------|--------------|-------------|----------|-----|
| | ต้น | กลาง | สูง | ปฏิบัติการ | ชำนาญการ | ชำนาญการพิเศษ | เชี่ยวชาญ | ปฏิบัติงาน | ชำนาญงาน | อาวุโส | | ภารกิจ | ทั่วไป * | |
| | | | | | ๑ | | | | | | - | ๒ | | ๓ |

ผู้อำนวยการกองการศึกษา ศาสนา และวัฒนธรรม
(นักบริหารงานศึกษา ระดับต้น) (ว่าง)

งานศูนย์พัฒนาเด็กเล็ก

ศูนย์พัฒนาเด็กโรงเรียนสุเหร่าคลอง ๑๕

- ครูผู้ดูแลเด็ก (คศ.๑) (๑)
- ผู้ดูแลเด็ก (ทักษะ) (๑)

ศูนย์พัฒนาเด็กโรงเรียนสกลดีประชาสรรค์

- ครูผู้ดูแลเด็ก (คศ.๑) (๑)
- ผู้ดูแลเด็ก (ทักษะ) (๑)

ศูนย์พัฒนาเด็กบ้านคลอง ๑๕

- ครูผู้ดูแลเด็ก (คศ.๑) (๑)
- ผู้ดูแลเด็ก (ทักษะ) (๑)

ศูนย์พัฒนาเด็กโรงเรียนวัดบึงน้ำรักษ์

- ผู้ดูแลเด็ก (ทั่วไป) (๑)

ศูนย์พัฒนาเด็กมัธยมวัดราษฎร์อิมบาศะห์

- ครูผู้ดูแลเด็ก (คศ.๑) (๑)
- ผู้ดูแลเด็ก (ทักษะ) (๑)

ศูนย์พัฒนาเด็กมัธยมวัดรุลนาอิม

- ครูผู้ดูแลเด็ก (คศ.๑) (๑)
- ผู้ดูแลเด็ก (ทักษะ) (๑)

ศูนย์พัฒนาเด็กบ้านคลองหกวา

- ผู้ดูแลเด็ก (ทักษะ) (๑)
- ผู้ดูแลเด็ก (ทั่วไป) (๑)